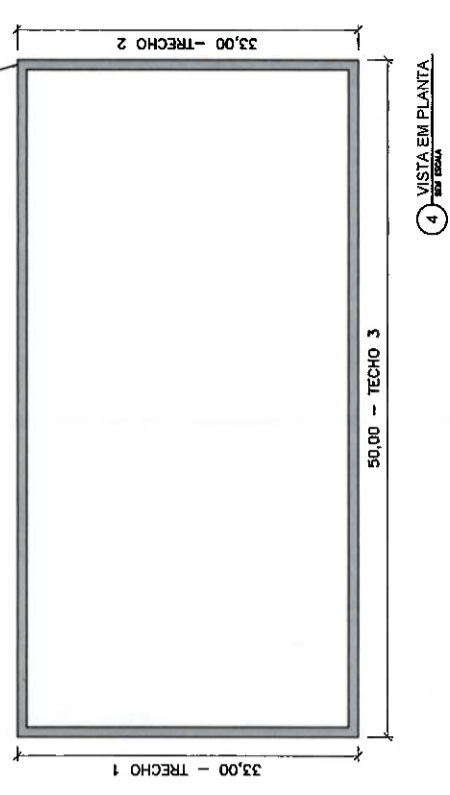
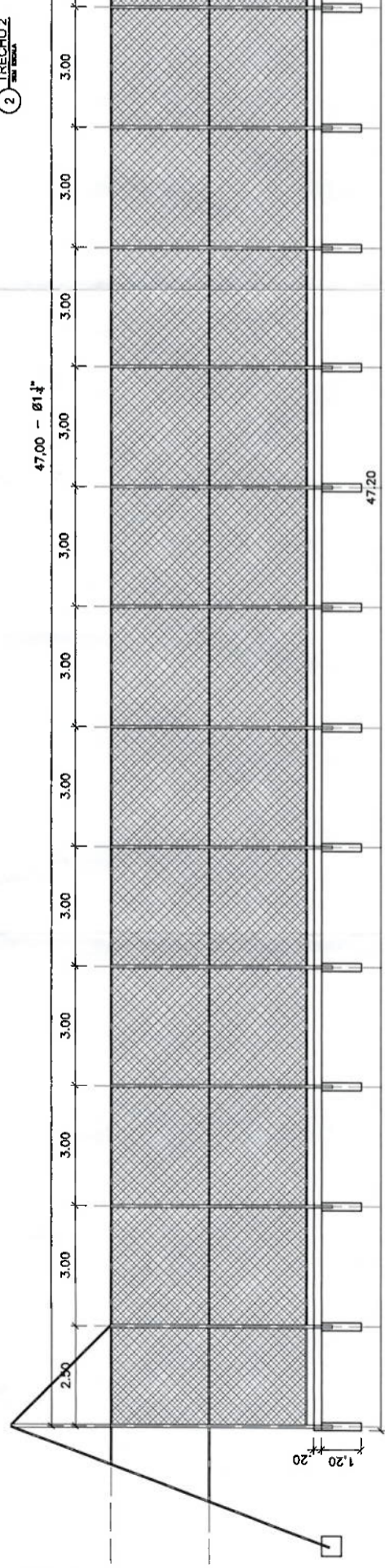
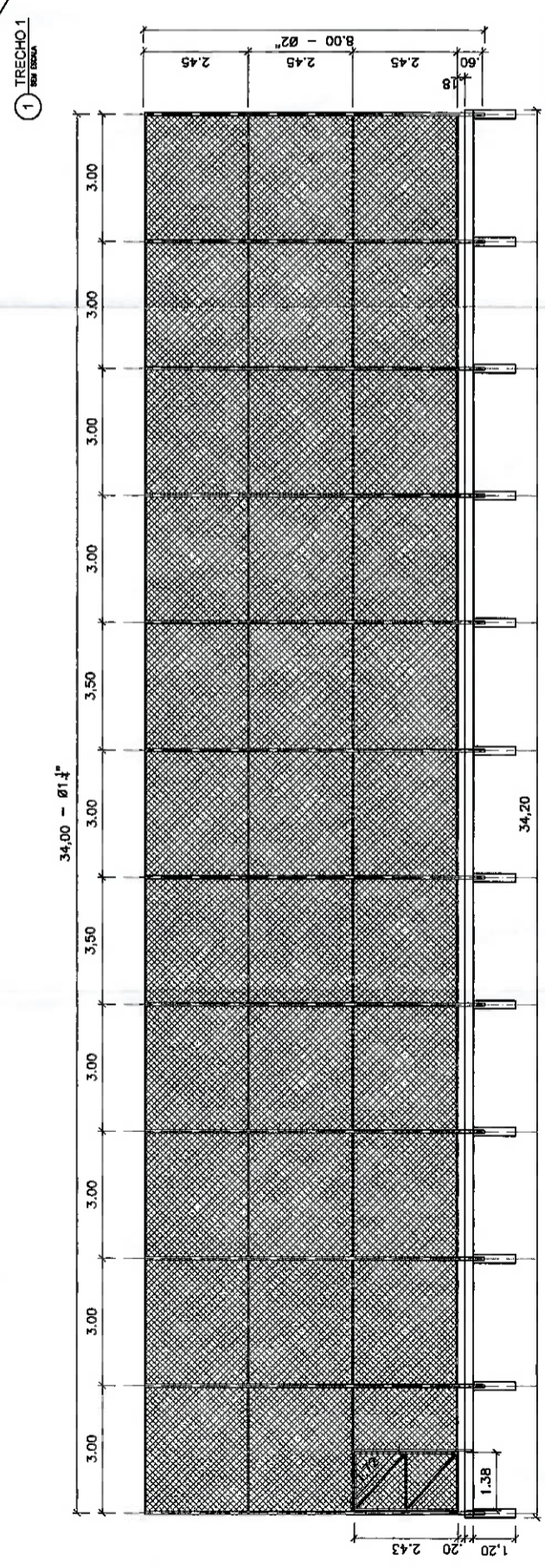
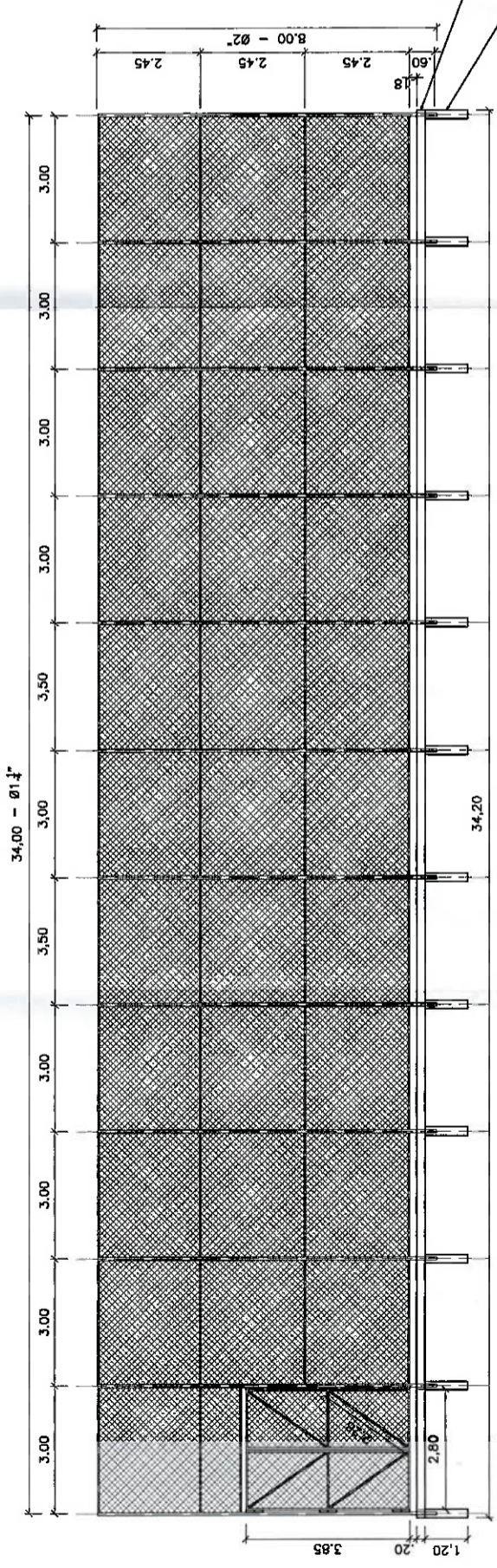


RESUMO DE QUANTIDADES		
DESCRIÇÃO	UNIDADE	QUANTIDADE
TUBO AÇO CARBONO SEM COSTURA Ø1.1/4" (HORIZONTAIS)	m	554
TUBO AÇO CARBONO SEM COSTURA Ø2" (VERTICAIS)	m	420,14
TELA LOSANGULAR 3.1/2"-BWG-14-REVESTIDO	m	980
ESTACA TRADO Ø20cm (PROFUNDIDADE = 1,20m)	m	52
CINTA EM CONCRETO ARMADO 20x20cm	m³	6,512
BLOCO DE ANCORAGEM DOS MONTANTES 50x50x50cm	m³	1,25



CINTA EM CONCRETO ARMADO
 4Ø10,0mm
 Ø6,3mm-0,78m C/20cm
 ESTACA TRADO
 PROFUNDIDADE: 1,20m
 DIAMETRO: 20cm

BLOCO DE ANCORAGEM
 0,50x0,50x0,50m
 QUANTIDADE: 10un

Vagner Luis de Sousa Ferreira
 Engenheiro Civil - FURAR
 Nº 10.177/2012



PREFEITURA MUNICIPAL DE ANGRA DOS REIS
 SECRETARIA DE DESENVOLVIMENTO REGIONAL
 SECRETARIA EXECUTIVA DE SERVIÇO PÚBLICO

CONSTRUÇÃO DE ALAMBRADO PARA CAMPO DE FUTEBOL

LOCAL: CAMPO DE FUTEBOL DO CANTAGALO

DATA: 23-08-2023

PROJETO/DESENHO: VAGNER

ESCALA: SEM ESCALA